

「不妊治療中の不安を少しでも解消したい…」
その思いからできた保険です



不妊治療中でも加入できる わかりやすい医療保険をつくりました!!

子宝エールを 考えたきっかけは…

「不妊治療中は加入を断られた」「保険に入っていたけれど、保障対象外の治療があるのを知らなかった」など、保険について困ったことがあるという声が寄せられたことがきっかけです。

開発するにあたり 考えたことは…

私達は、不妊治療中の皆さんに合った医療保険ができないか、さまざまな角度から検討を重ねました。

現在の医療保険は、不妊治療中だと加入できない場合や、加入できたとしても割増保険料がかかってしまうことがあり、保障内容も保険会社によってさまざまです。保険に関する情報提供の仕方が不明瞭だと、自分にあった保険を探すことは困難ですし、医療保険に加入すること自体も諦めてしまいがちです。

そこで、私達が開発するにあたって考えたのは、“とにかくわかりやすい保険”。どの病気や部位が保障の対象外なのかなど、条件をはっきりさせたうえで、不妊治療中でも加入できる医療保険を作る為にどうするかを考えました。

ニーズに合った 利便性を重視

第一段階の取り組みとしては“不妊治療中でも加入できる医療保険”ということ。不妊治療の結果、何らかの疾病が生じた時に保障のできる商品を考えました。保険の特徴に配慮して、申し込みは対面ではなく、インターネットで契約できるようにし、利便性を高めたことで、シンプルでわかりやすいものになりました。

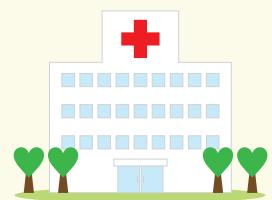
生の声からできた 医療保険です

私達はこれから妊娠、出産という大イベントを控える女性のために、まずは保険に入れないという不安をなくし、また、異常分娩などの心配ごとにも対応できる商品とすることで、少しでも安心をお届けしたいと考えています。そのためには、実際に不妊治療をしている方の声を聞くことが一番良いと考え、座談会を開催し、意見交換を行いました。

こうした生の声からできた医療保険が < **子宝エール** > なのです。

加入条件

- 1 保険始期日における年齢が 20 ~ 69 歳までの方
- 2 過去 1 年以内に、次の不妊治療を行っている女性
(申込日現在において予定している場合を含みます。)
- 3 ・排卵誘発剤の投与 ・人工授精 ・体外受精 (顕微授精を含む)
上記不妊治療以外の健康状態に問題のない方



保険料の払込方法

月払：口座振替

※ 第 1 回保険料 (初回保険料) は、保障が開始される日 (保険始期日) の属する月の 27 日 (金融機関が休業日の場合、翌営業日) にお振替いたします。

注意事項 !

※不妊治療費用そのものを保障するものではありません。

※「子宝エール」では、以下 6 つの疾病等の治療を目的とする入院・手術は、保障の対象外です。ご了承ください。

卵巣過剰刺激症候群 (OHSS)

骨盤腹膜炎

子宮内膜ポリープ

帝王切開

流産 (切迫流産を含む)

切迫早産

保障内容

保障内容	保障プラン	子宝エール レディーライフ 特別条件特約 (B) 付
女性疾病で入院のとき	女性疾病※の治療を目的として5日以上入院したとき (入院1日目から保障・1入院60日限度)	日額 10,000円
入院	病気やケガで5日以上入院したとき (入院1日目から保障・1入院60日限度)	日額 5,000円
手術	病気やケガの治療を目的とした所定の手術※を受けたとき	1回につき 10万円
死亡	保険期間中に死亡したとき	3プランより選択 死亡なし 300万円 100万円

※ 詳しくは「ご契約のしおり(約款・特約)」をご覧ください。

< 保障される疾病の一例 >

- **卵巣の機能障害**
エストロゲン過剰・減少、卵巣ホルモンの機能障害など
- **乳房や女性性器の疾患と障害**
子宮内膜症、乳腺症、チョコレートのお胞など
- **妊娠や分娩の合併症**
妊娠中毒症、子宮外妊娠など
- **悪性・良性新生物、上皮内新生物**
乳がん、子宮がん、卵巣がん、子宮筋腫など

女性特有の疾病については重点的に保障します!

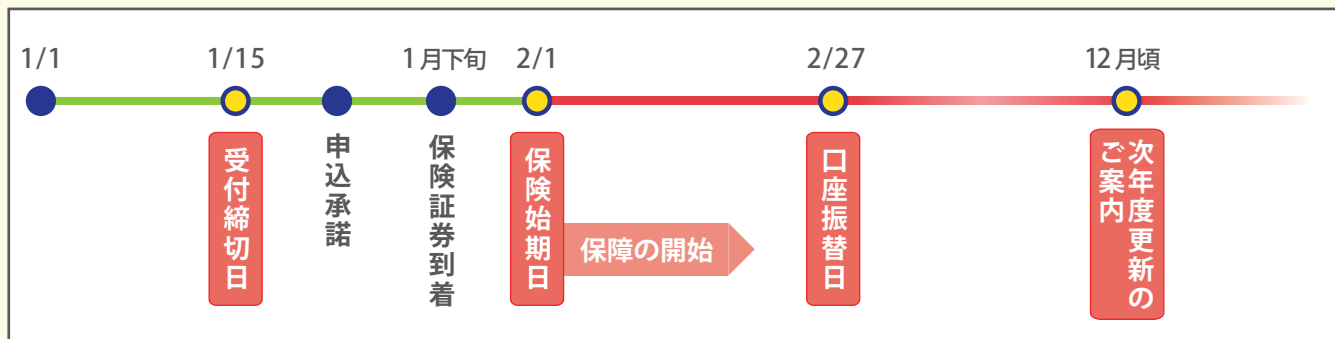
保険料

(円)

保障プラン	子宝エール レディーライフ 特別条件特約 (B) 付			
	死亡なし	死亡付 300万円	死亡付 100万円	
(保険始期日の満年齢) 月払保険料	20 - 24歳	1,510	1,630	1,550
	25 - 29歳	1,770	1,900	1,810
	30 - 34歳	1,850	2,020	1,910
	35 - 39歳	1,820	2,070	1,900
	40 - 44歳	1,730	2,090	1,850
	45 - 49歳	1,780	2,330	1,960
	50 - 54歳	1,830	2,680	2,110
	55 - 59歳	2,110	3,340	2,520
	60 - 64歳	2,310	4,040	2,890
65 - 69歳	2,840	5,510	3,730	

スケジュール (お申込み～保障の開始～保険料のお支払い)

例) 1/15 までに当社着にて申込書をご返送いただいた場合



お申込み手続きの流れ

1 保障内容を確認

当パンフレット、「重要事項説明書」および「ご契約のしおり(約款・特約)」をお読みにになり、内容を十分にご確認ください。

2 記入・捺印

別紙「契約申込書」を正確にご記入ください。黒のボールペンで必要事項をご記入ください。印鑑を忘れずに押してください。

3 お申込み

記載内容をご確認のうえ「契約申込書」をご提出ください。

受付締切日 毎月15日 15日が休日の場合はその前営業日

保険始期日 翌月1日

受付締切日までに受領した「契約申込書」について引受審査を行い、その保険契約の申込を承諾した場合は翌月1日から保障を開始します。

4 確認・保管

保険契約の申込を承諾した場合、保険証券を保険始期日までにお送りします。

内容をご確認のうえ、大切に保管してください。

不妊治療中のあなたを応援する医療保険 **子宝エール**

アイアルの不妊治療中でも加入できる医療保険【子宝エール】は、実際に治療をされている方へのアンケートや、座談会を開催することで、生の声を聞き、本当の問題点を追及。

何とか不妊治療中の方の保険に関する悩みを解決したい！という思いからプロジェクトスタッフ試行錯誤のうえ、作られた医療保険なのです。

不妊治療をされている方からの声

不妊治療中だと保障されないものがあるといわれたけど、内容がよくわかりません。



不妊治療を始めて、他の病気も心配になり、一般の医療保険に加入したいと思ったのですが…**不妊治療を開始していると加入できない保険がある**ことを後で知りました。



不妊治療中は「治療をしている（病院にかかっている）」ということで**保険の加入を断られました。**



子宝エールが選ばれているポイント

アイアルが開発した【子宝エール】は、不妊治療中の方の声を生かした医療保険です。



保障の対象とならない疾病等が明確

卵巢過剰刺激症候群（OHS）・骨盤腹膜炎・子宮内膜ポリープ・帝王切開・流産（切迫流産を含む）・切迫早産の6つ以外の疾病等については保障されます。



お手頃な保険料設定。割増保険料は不要

不妊治療費は高額。医療保険は少しでも安い方がいい！40歳女性でも月々2,000円前後とリーズナブルな保険料です。Point 1の疾病を保障対象外とすることで、割増保険料なしで当該医療保険と同様の保障が受けられます。



不妊治療終了後も継続可能

更新時点で不妊治療の特約が不要となった場合は、特約を削除し通常の医療保険として更新することができます。

詳しい保険内容を聞きたい！加入条件を確認したい！という方、ぜひお問い合わせください。

プロジェクトチームの女性担当者が、詳しく丁寧にご対応させていただきます。

 **0120-550-378** (平日9時～17時)

 info@air-ins.co.jp




 パソコンからの場合
<http://www.air-ins.co.jp/kodakara/>

**アイアルは、
不妊治療中のみなさまを
応援しています！**



※このパンフレットは、商品の概要を説明したものです。ご検討にあたっては、「ご契約のしおり（約款・特約）」「重要事項説明書」等をあわせてご覧ください。

< 引受保険会社 >

 **アイアル** アイアル少額短期保険株式会社



〒103-0011

東京都中央区日本橋大伝馬町 1-3 2F

<http://www.air-ins.co.jp>

B106-1410-3